

Initier une démarche RSE simple et efficace

ORGANISATION / LOGISTIQUE

Durée (en jours) : 1 jour, soit 7H
Calendrier approx. : 2025-2026
Niveau : tous niveaux
Lieu : WIP
Activité de l'entreprise : toutes activités
Public : Dirigeants, Managers

STRUCTURE PORTEUSE (FORMATEURS)

Organisateurs : VAERDI Conseil
Modalités du partenariat : Itinéraires TPE
Intervenant : Christèle Gravoille
Contact du référent : c.gravoille@vaerdi-conseil.com – 06 70 34 26 97

DÉTAIL INSCRIPTION

Coût pour les participants : 240€ net (hors éventuel financement OPCO)
Prise en charge financière possible : éligible OPCO
Nombre de place limité (mini/maxi) : 4 à 10 participants
Coût réel (hors effort de Pornic agglomération Pays de Retz et formateur) de la formation par participant : 300 € net de taxe par personne
Modalités d'inscription : par mail à l'adresse du référent ci-dessus

PRÉSENTATION RAPIDE

Mettre en œuvre une démarche RSE en lien avec les objectifs et contraintes de l'entreprise et de son environnement

PROGRAMME ET CONTENU DE LA FORMATION

Comprendre les enjeux de la RSE pour mon entreprise

- Comprendre le contexte réglementaire de la RSE et ses impacts sur mon entreprise
- Identifier les enjeux stratégiques de la RSE pour mon entreprise
- Identifier les besoins des parties prenantes de mon entreprise en matière de RSE

Initier une démarche RSE au sein de mon entreprise

- Établir un diagnostic des pratiques RSE de l'entreprise
- Élaborer une trajectoire et une feuille de route des actions RSE adaptées à mon entreprise

Impliquer les collaborateurs dans la mise en œuvre d'une démarche RSE

- Pratiquer une pédagogie adaptée pour sensibiliser les collaborateurs sur les enjeux de la RSE pour leur entreprise
- Appréhender les différentes manières d'impliquer les collaborateurs pour innover dans leurs pratiques
- Ancrer les nouvelles pratiques et poursuivre l'innovation au quotidien

MÉTHODE PÉDAGOGIQUE

Pédagogie active, élaboration d'une trajectoire RSE, initiation d'un plan d'actions, partage de pratiques

PRÉ-REQUIS

Aucun

COMPÉTENCES ET APTITUDES VISÉES

Initier une démarche RSE

Contactez le service Développement économique :
02 72 92 40 15 / eco@pornicagglo.fr

entreprendre.pornicagglo.fr



Prioriser et Gérer son temps sereinement

ORGANISATION / LOGISTIQUE

Durée (en jours) : 1 jour, soit 7H
Calendrier approx. : 2025-2026
Niveau : Tous niveaux
Lieu : WIP
Activité de l'entreprise : toutes activités
Public : Dirigeants, Managers

STRUCTURE PORTEUSE (FORMATEURS)

Organisateurs : L'OUVRE BOITE
Modalités du partenariat : Itinéraires TPE
Intervenant : Sandy Kerhervé
Contact du référent : contact@capdetresoi.fr

DÉTAIL INSCRIPTION

Coût pour les participants : à valider avec organisme financeur
Prise en charge financière possible : éligible OPCO
Nombre de place limité (mini/maxi) : 4 à 10 participants
Coût global de la formation par participant : 300 € net de taxe par personne
Modalités d'inscription : par mail à l'adresse du référent ci-dessus

PRÉSENTATION RAPIDE

- Comprendre les enjeux de la gestion du temps et de la priorisation
- Maîtriser les styles de management pour organiser son travail et manager ses collaborateurs
- Construire son organisation pour optimiser son temps

PROGRAMME ET CONTENU DE LA FORMATION

- Comprendre les enjeux de la gestion du temps et de la priorisation**
- Maîtriser la classification des postures managériales au travers de la gestion du temps
 - Identifier les motivations à mal gérer son temps, le lien avec son management et son leadership
- Maîtriser les styles de management pour organiser son travail et manager ses collaborateurs efficacement**
- Analyser ses comportements, comment chacun gère et s'organise (facilités, blocages, difficultés)
 - Identifier les cinq composantes d'une organisation pour choisir une pratique managériale adaptée
- Construire son organisation pour optimiser son temps**
- Auto évaluation d'une journée, d'une semaine et choisir les premiers changements
 - Construire son plan d'action concret pour une mise en pratique immédiate et opérationnelle

MÉTHODE PEDAGOGIQUE

Pédagogie active, jeux, partage d'expérience entre pairs

PRÉ-REQUIS

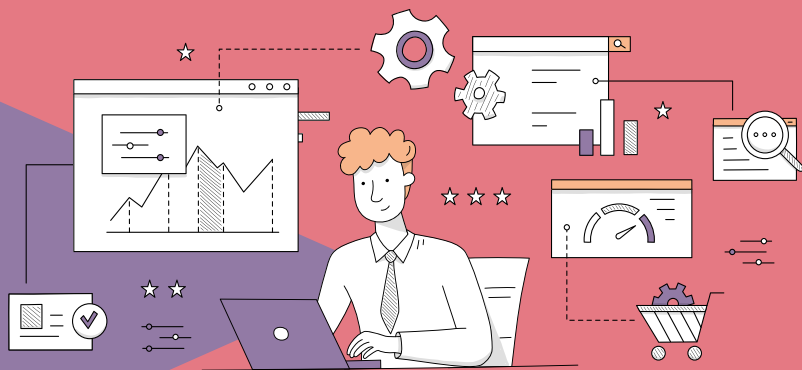
Manager au moins un collaborateur

COMPÉTENCES ET APTITUDES VISÉES

Prioriser les actions et mieux gérer son temps

Contactez le service Développement économique :
02 72 92 40 15 / eco@pornicagglo.fr

entreprendre.pornicagglo.fr



Piloter la performance de son activité

ORGANISATION / LOGISTIQUE

Durée (en jours) : 1 jour, soit 7H
Calendrier approx. : 2025-2026
Niveau : tous niveaux
Lieu : WIP
Activité de l'entreprise : toutes activités
Public : Dirigeants, Managers

STRUCTURE PORTEUSE (FORMATEURS)

Organisateurs : VAERDI Conseil
Modalités du partenariat : Itinéraires TPE
Intervenant : Christèle Gravoille
Contact du référent : c.gravoille@vaerdi-conseil.com – 06 70 34 26 97

DÉTAIL INSCRIPTION

Coût pour les participants : 240€ net (hors éventuel financement OPCO)
Prise en charge financière possible : éligible OPCO
Nombre de place limité (mini/maxi) : 4 à 10 participants
Coût global de la formation par participant : 300 € net de taxe par personne
Modalités d'inscription : par mail à l'adresse du référent ci-dessus

PRÉSENTATION RAPIDE

- Mettre en œuvre une démarche de pilotage de la performance de mon activité
- Initier une démarche d'amélioration continue

PROGRAMME ET CONTENU DE LA FORMATION

Identifier les indicateurs clés de performance de mon activité

- Analyse de l'existant : poser le contexte et identifier les chiffres clés de mon activité
- Déterminer mes objectifs de performance SMART
- Repérer les indicateurs clés pour évaluer la performance de mon activité

Mettre en œuvre un tableau de bord

- Créer mon tableau de bord pour piloter mon activité
- Mettre en œuvre un rituel de suivi et d'analyse des indicateurs clés de performance

Déployer une démarche d'amélioration continue

- Identifier les actions à mettre en œuvre pour améliorer la performance de mon activité
- Elaborer une feuille de route d'actions d'amélioration et établir des rituels de suivi de la performance

MÉTHODE PEDAGOGIQUE

Pédagogie active, construction d'un tableau de bord et d'une feuille de route personnalisés

PRÉ-REQUIS

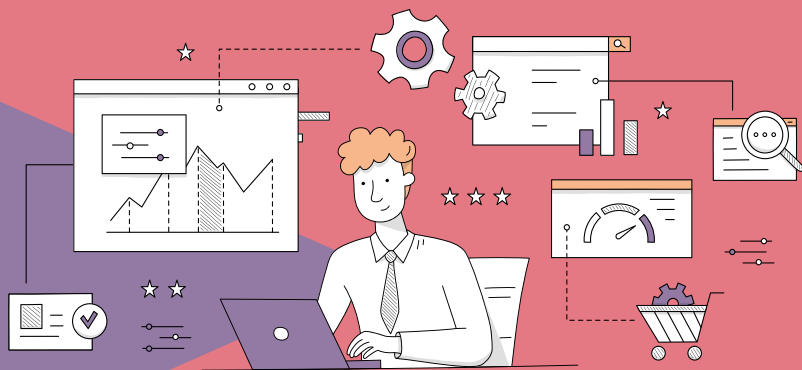
Manager au moins un collaborateur

COMPÉTENCES ET APTITUDES VISÉES

Initier et mettre en œuvre une démarche d'amélioration continue structurée pour développer la performance de l'entreprise

Contactez le service Développement économique :
 02 72 92 40 15 / eco@pornicagglo.fr

entreprendre.pornicagglo.fr



Gérer les résistances au changement et motiver

ORGANISATION / LOGISTIQUE

Durée (en jours) : 1 jour, soit 7H
Calendrier approx. : 2025-2026
Niveau : tous niveaux
Lieu : WIP
Activité de l'entreprise : toutes activités
Public : Dirigeants, Managers

STRUCTURE PORTEUSE (FORMATEURS)

Organisateurs : VAERDI Conseil
Modalités du partenariat : Itinéraires TPE
Intervenant : Christèle Gravoille
Contact du référent : c.gravoille@vaerdi-conseil.com – 06 70 34 26 97

DÉTAIL INSCRIPTION

Coût pour les participants : à valider avec organisme financeur
Prise en charge financière possible : éligible OPCO
Nombre de place limité (mini/maxi) : 4 à 10 participants
Coût global de la formation par participant : 300 € net de taxe par personne
Modalités d'inscription : par mail à l'adresse du référent ci-dessus

PRÉSENTATION RAPIDE

• Accompagner les changements dans l'entreprise

PROGRAMME ET CONTENU DE LA FORMATION

Appréhender les mécanismes de résistance au changement

- Identifier les différentes formes et contextes de changement
- Appréhender les réactions à un changement subi
- Identifier les freins et les motivations au changement

Adopter une posture adaptée dans le déploiement d'un changement majeur

- Adopter une stratégie et un comportement adapté
- Appliquer les méthodes de conduite du changement adaptées au contexte

Susciter la motivation et l'engagement dans le déploiement d'un changement

- Pratiquer une communication adaptée en situation de changement
- Identifier les leviers individuels et collectifs pertinents pour motiver
- Ancrer les bonnes pratiques pour maintenir l'engagement

MÉTHODE PEDAGOGIQUE

Pédagogie active, jeux de rôle, partage d'expérience entre pairs

PRÉ-REQUIS

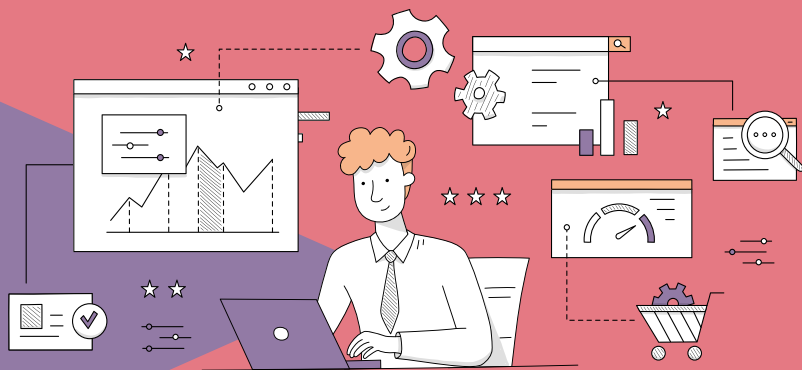
Manager à minima un collaborateur

COMPÉTENCES ET APTITUDES VISÉES

Etre capable de pérenniser voire développer la motivation dans les périodes de changements majeurs

Contactez le service Développement économique :
02 72 92 40 15 / eco@pornicagglo.fr

entreprendre.pornicagglo.fr



Initier une démarche de prévention des risques professionnels

ORGANISATION / LOGISTIQUE

Durée (en jours) : Deux demi-journées, soit 1 jour (7H)

Calendrier approx. : 2025-2026

Niveau : tous niveaux

Lieu : WIP

Activité de l'entreprise : toutes activités

Public : Dirigeants, Managers

STRUCTURE PORTEUSE (FORMATEURS)

Organisateurs : L'OUVRE BOITE

Modalités du partenariat : Itinéraires TPE

Intervenant : Mathilde Marizien

Contact du référent : mathilde.marizien@orange.fr - 06 74 49 30 22

DÉTAIL INSCRIPTION

Modalités d'inscription : par mail à l'adresse du référent ci-dessus

Coût global de la formation par participant : 300 € net de taxe par personne

Coût pour les participants (reste à charge de l'entreprise) : 240€ net (hors éventuel financement OPCO)

Prise en charge financière possible : éligible OPCO

Nombre de place limité (mini/maxi) : 4 à 10 participants

PRÉSENTATION RAPIDE

- Partager les enjeux et les bénéfices de la prévention des risques professionnels
- Identifier les risques dans mon entreprise
- Initier une démarche de prévention durable avec mon équipe

PROGRAMME ET CONTENU DE LA FORMATION

Demi-journée 1 : Identifier les enjeux de l'évaluation des risques professionnels et les obligations légales

- Pourquoi évaluer les risques professionnels : les enjeux pour une TPE
- La typologie des risques avec un focus sur les risques psychosociaux
- Le document unique d'évaluation des risques professionnels
- Les étapes d'une démarche de prévention et l'implication des salarié-es
- Travail intersession en autonomie : identification et analyse des risques dans mon entreprise avec les salarié-es (avec une grille d'analyse fournie)

Demi-journée 2 : Initier une démarche de prévention des risques professionnels

- Définir des objectifs et des actions prioritaires à partir de l'analyse réalisée en intersession
- Rédiger le Document Unique

MÉTHODE PEDAGOGIQUE

Pédagogie active, travail en binôme et en groupe, partage d'expérience entre pairs

PRÉ-REQUIS

Être en situation de management

COMPÉTENCES ET APTITUDES VISÉES

Manager les risques professionnels

Contactez le service Développement économique :
02 72 92 40 15 / eco@pornicagglo.fr

entreprendre.pornicagglo.fr

construire sa stratégie digitale



ORGANISATION / LOGISTIQUE

Durée (en jours) : 1 jour
Calendrier approx. : 2025-2026
Niveau : tous niveaux
Lieu : WIP – Distanciel possible
Activité de l'entreprise : toutes activités
Public : gérant, chargée de communication / marketing / commercial

STRUCTURE PORTEUSE (FORMATEURS)

Organisateurs : UP&KO (alfie formation)
Modalités du partenariat : Itinéraires TPE

DÉTAIL INSCRIPTION

Coût pour les participants : 360€
Prise en charge financière possible : éligible OPCO
Nombre de place limité (mini/maxi) : 3 minimum / 6 maximum
Coût global de la formation par participant : 500 euros H.T
Modalités d'inscription : Via alfie formation : <https://alfieformation.fr/formations/webmarketing/strategie-webmarketing/>

PRÉSENTATION RAPIDE

Cette formation webmarketing dédiée à la stratégie a pour objectif de vous présenter les étapes de la définition d'un plan d'action digital, de la connaissance de son marché au choix des leviers les plus pertinents pour générer du trafic et des ventes. Des exercices pratiques vous permettront de mettre immédiatement en application les méthodologies proposées et vous serez ainsi capable de rapidement déployer votre stratégie, une fois de retour au bureau.

PROGRAMME ET CONTENU DE LA FORMATION

Webmarketing, les définitions

Définition du webmarketing / Stratégie commerciale IRL vs stratégie digitale / Les points clés du webmarketing

Connaître ses clients cibles

Le persona, c'est quoi et à quoi ça sert ? / Les étapes pour définir son persona / Exercice pratique : définir son persona

Connaître sa concurrence sur internet

Identifier ses concurrents grâce au digital / Analyser les stratégies des concurrents directs / Anticiper les concurrents indirects

Les enjeux du digital

Le double enjeu du digital : visibilité et différenciation / Les méthodes simples pour comprendre son marché sur internet

Exercice pratique : analyser son marché

Définir son positionnement web

Connaître son positionnement marketing / Définir ses axes de différenciation / Les axes de différenciation dans la communication digitale

Positionnement vs raison d'être

Définition de la raison d'être / Comment définir sa proposition de valeur / Exercice pratique : formaliser son positionnement

Définir sa stratégie webmarketing

Se fixer des objectifs mesurables S.M.A.R.T / Les critères pour choisir ses leviers d'acquisition

Les leviers : SEO, SEA, Social Media, Social & Display Ads, Influence Marketing, RP, Affiliation, Marketplaces, E-mailing

Les + et les – des leviers du webmarketing

Exercice pratique : choisir les bons leviers et savoir éviter les leviers non pertinents

Déployer sa stratégie webmarketing

Faisabilité : moyens humains et budget / Les évolutions de votre dispositif digital / La mesure de la performance

MÉTHODE PEDAGOGIQUE

- Formation en présentiel avec support de cours projeté ou en distanciel
- Exercices pratiques tout au long de la journée
- Formateur ou formatrice expert du sujet, en activité dans ce domaine

PRÉ-REQUIS

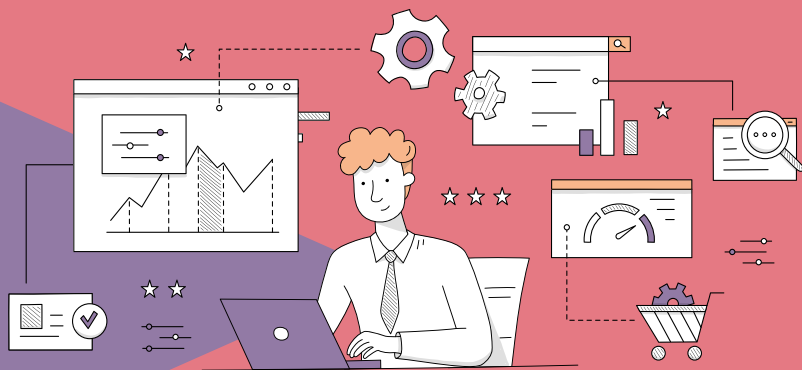
Alfie se plie en 4 pour vous proposer la formation qui correspond le mieux à votre situation ! Pour cette formation, aucune compétence n'est nécessaire. Vous devez être à l'aise avec les concepts numériques.

COMPÉTENCES ET APTITUDES VISÉES

- Savoir choisir les bons leviers webmarketing pour sa stratégie d'entreprise
- Savoir parler avec des acteurs du digital et comprendre le jargon technique
- Être capable d'activer les actions de base du webmarketing

Contactez le service Développement économique :
02 72 92 40 15 / eco@pornicagglo.fr

entreprendre.pornicagglo.fr



Accompagner et Gérer les conflits dans mon équipe

ORGANISATION / LOGISTIQUE

Durée (en jours) : 1 jour, soit 7H
Calendrier approx. : 2025-2026
Niveau : tous niveaux
Lieu : WIP
Activité de l'entreprise : toutes activités
Public : Dirigeants, Managers

STRUCTURE PORTEUSE (FORMATEURS)

Organisateurs : L'OUVRE BOITES
Modalités du partenariat : Itinéraires TPE
Intervenant : Mathilde Marizien
Contact du référent : mathilde.marizien@orange.fr - 06 74 49 30 22

DÉTAIL INSCRIPTION

Coût pour les participants : 240€ net (hors éventuel financement OPCO)
Prise en charge financière possible : éligible OPCO
Nombre de place limité (mini/maxi) : 4 à 10 participants
Coût global de la formation par participant : 300 € net de taxe par personne
Modalités d'inscription : par mail à l'adresse du référent ci-dessus

PRÉSENTATION RAPIDE

Comprendre le fonctionnement d'une relation interpersonnelle et d'un conflit
Expérimenter différentes manières de réagir en situation de tension
Construire un plan d'action individuel pour accompagner les conflits dans mon équipe

PROGRAMME ET CONTENU DE LA FORMATION

Identifier les différents types de situations de tension

- Partage entre pairs des situations de tension vécue par les participant-es et catégorisation
- Reconnaître les éléments du schéma d'une relation interpersonnelle : communication verbale, non verbale, croyances professionnelles et émotions

Expérimenter différentes manières de réagir en situation de tension

- Mises en situation écrites et jouées en théâtre forum à partir des exemples partagés par les participant-es
- Analyse, débrief collectif et synthèse des notions/outils : distinguer les situations d'agression et de communication, les différentes manières de réagir

Construire des réponses individuelles et collectives pour accompagner et éviter les situations de tension

- Partage entre pairs pour identifier les actions existantes et celles à construire
- Construction d'une feuille de route individuelle : priorisation des actions à mener au sein de mon équipe

MÉTHODE PEDAGOGIQUE

Pédagogie active, jeux de rôle, partage d'expérience entre pairs

PRÉ-REQUIS

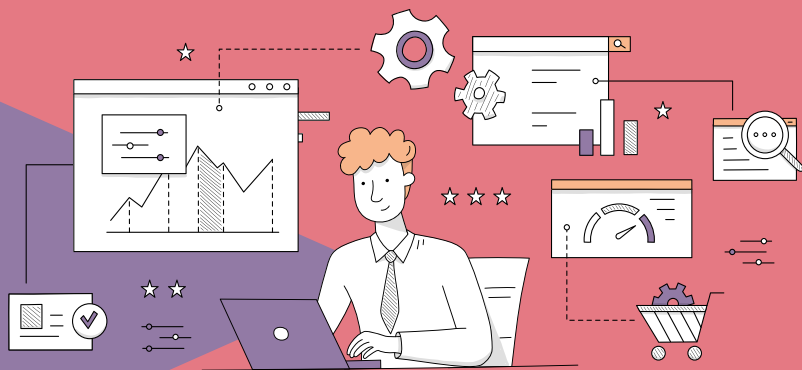
Être en situation de management

COMPÉTENCES ET APTITUDES VISÉES

Manager les conflits interpersonnels

Contactez le service Développement économique :
02 72 92 40 15 / eco@pornicagglo.fr

entreprendre.pornicagglo.fr



Manager et animer mon équipe au quotidien

ORGANISATION / LOGISTIQUE

Durée (en jours) : 1 jour, soit 7H
Calendrier approx. : 2025-2026
Niveau : tous niveaux
Lieu : WIP
Activité de l'entreprise : toutes activités
Public : Dirigeants, Managers

STRUCTURE PORTEUSE (FORMATEURS)

Organisateurs : L'OUVRE BOITES
Modalités du partenariat : Itinéraires TPE
Intervenant : Sarah DUBOIS
Contact du référent : sarahd.facilitatrice@gmail.com – 06 33 07 41 38

DÉTAIL INSCRIPTION

Coût pour les participants : à valider avec organisme financeur
Prise en charge financière possible : éligible OPCO
Nombre de place limité (mini/maxi) : 4 à 10 participants
Coût global de la formation par participant : 300 € net de taxe par personne
Modalités d'inscription : par mail à l'adresse du référent ci-dessus

PRÉSENTATION RAPIDE

Gérer une équipe - Expérimenter le management situationnel - Animer une réunion collaborative

PROGRAMME ET CONTENU DE LA FORMATION

Gérer une équipe

- Déterminer ses préférences de communication et celles de ses collaborateurs
- Clarifier puis ajuster les objectifs, les règles et les rôles dans l'équipe
- Mener un entretien individuel et faire un feedback

Expérimenter un management situationnel

- Identifier les différents modes de management pour s'adapter à chacun.e
- Identifier les actions prioritaires pour faire évoluer son management

Animer une réunion collaborative

- Cadrer et faciliter l'expression en réunion
- Des outils pour réfléchir et décider à plusieurs

MÉTHODE PEDAGOGIQUE

Pédagogie active, travail en binôme et en groupe, partage d'expérience entre pairs

PRÉ-REQUIS

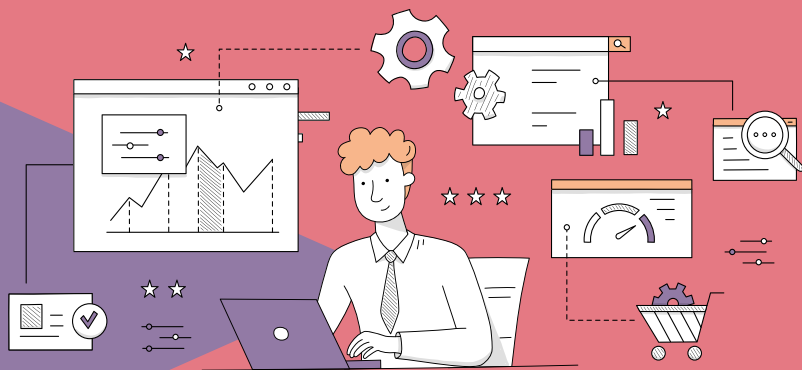
Être en situation de management

COMPÉTENCES ET APTITUDES VISÉES

Manager une équipe

Contactez le service Développement économique :
02 72 92 40 15 / eco@pornicagglo.fr

entreprendre.pornicagglo.fr



Recruter, intégrer et fidéliser un.e collaborateur-ice

ORGANISATION / LOGISTIQUE

Durée (en jours) : 1 jour, soit 7H
Calendrier approx. : 2025-2026
Niveau : tous niveaux
Lieu : WIP
Activité de l'entreprise : toutes activités
Public : Dirigeants, Managers

STRUCTURE PORTEUSE (FORMATEURS)

Organisateurs : L'OUVRE BOITES
Modalités du partenariat : Itinéraires TPE
Intervenant : Sarah DUBOIS
Contacts du référent : sarahd.facilitatrice@gmail.com – 06 33 07 41 38

DÉTAIL INSCRIPTION

Coût pour les participants : à valider avec organisme financeur
Prise en charge financière possible : éligible OPCO
Nombre de place limité (mini/maxi) : 4 à 10 participants
Coût global de la formation par participant : 300 € net de taxe par personne
Modalités d'inscription : par mail à l'adresse du référent ci-dessus

PRÉSENTATION RAPIDE

Préparer et réaliser un entretien de recrutement - Définir et mener un parcours d'intégration - Fidéliser ses collaborateur-ices

PROGRAMME ET CONTENU DE LA FORMATION

Préparer et réaliser un entretien de recrutement

- Clarifier les besoins en compétences pour rédiger une fiche de poste
- Préparer les questions support et conduire l'entretien

Définir et mener un parcours d'intégration

- Accueil, période d'essai et rapport d'étonnement
- De l'interconnaissance à l'acculturation

Fidéliser ses collaborateur-ices

- Prendre en compte leurs besoins et s'adapter
- Remise en question et lâcher prise

MÉTHODE PEDAGOGIQUE

Pédagogie active, construction d'une feuille de route, partage d'expérience entre pairs

PRÉ-REQUIS

Être en situation de management

COMPÉTENCES ET APTITUDES VISÉES

Gérer les Ressources Humaines

Contactez le service Développement économique :
02 72 92 40 15 / eco@pornicagglo.fr

entreprendre.pornicagglo.fr